

Kanton Zürich
**Regionaler Richtplan
 Glattal**

Verkehr

Teilrevision 2019

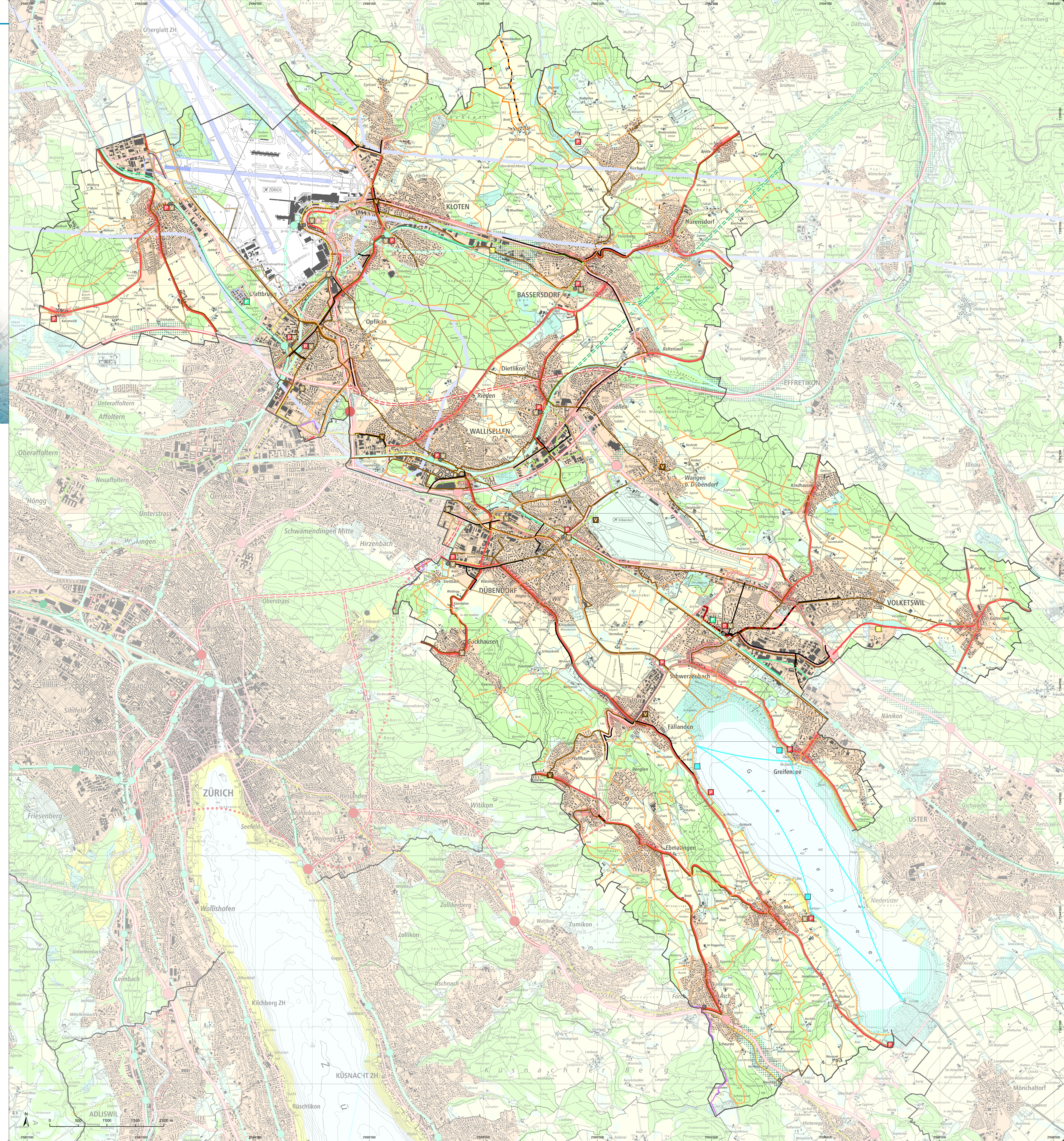
1:25'000

Fassung nach 2. öffentlicher Auflage und
 2. Anhörung nach- und nebengeordneter
 Planungsträger sowie kantonalen Vorprüfung

Antrag GL vom 13. Mai 2020 an die Delegiertenversammlung am 24. Juni 2020 zur Verabschiedung für den Festsetzungsantrag z.H. des Regierungsrats

Beschluss des Regierungsrates vom xx.xx.xxxx
 (RRB Nr. xxx / xxxx)

Karte reproduziert mit Bewilligung von swisstopo (0701031000)



- | | |
|------------------------|------------------------|
| Kantonal | Regional |
| beinhaltet gestrichelt | beinhaltet gestrichelt |
- Verkehr**
- Hochleistungsstrasse
 - Ausbau Hochleistungsstrasse
 - Hauptverkehrsstrasse
 - Abklassierung Hauptverkehrsstrasse / Rückbau bei Ersatz
 - Verbindungsstrasse
 - Abklassierung Verbindungsstrasse / Rückbau bei Ersatz
 - Umgestaltung Strassenraum
 - Tunnel Hochleistungsstrasse
 - Ausbau Tunnel Hochleistungsstrasse
 - Tunnel Hauptverkehrsstrasse
 - Variante / zu prüfende Linienführung
 - Anschluss
 - Autobahnrasstätte
 - Parkierungsanlage
 - Radroute von nationaler Bedeutung
 - Radweg
 - Bei Ersatz aufzuhebender Radweg
 - Veloparkierungsanlage
 - Fuss- / Wanderweg
 - Fuss- / Wanderweg mit Hartbelag
 - Bei Ersatz aufzuhebender Fuss- / Wanderweg
 - Reitweg
 - Bustrasse
 - Wichtige Haltestelle
 - Bahnlinie doppel- oder mehrspurig
 - Ausbau Bahnlinie
 - Bahntunnel doppel- oder mehrspurig
 - Ausbau Bahntunnel
 - Bahntunnel einspurig
 - Grosser Bahnhof
 - Station / Haltestelle
 - Haltestelle Reisebusverkehr
 - Güterschlag
 - Anschlussgleis
 - Schmalspurbahn / Tramlinie
 - Rückbau bei Ersatz
 - Schmalspurtunnel / Tramntunnel
 - Variante / zu prüfende Linienführung
 - Station / Haltestelle
 - Depot Tram / Bus
 - Luftseilbahn
 - Schifffahrtslinie
 - Hafen / Bootslegeplatz
 - Piste
 - Flughafenperimeter
 - Abgrenzungslinie Flughafen
- Informationsinhalt**
- Siedlungsgebiet
 - Schutzwürdiges Ortsbild
 - Fruchtfolgefläche im Landwirtschaftsgebiet
 - Übriges Landwirtschaftsgebiet
 - Erholungsgebiet
 - Naturschutzgebiet (in Gewässern)
 - Landschaftsverbund
 - Wald
 - Gewässer
 - Übriges Gebiet
 - Regionengrenze
 - Gemeindegrenze

Planer AG / TEAMplan 7. Mai 2020, Dokument 1431_056_200604_RRP_VKR.mxd
 Darstellung auf nationalem Richtplan – Postzustellung des Kantonsrats vom 23. Oktober 2019