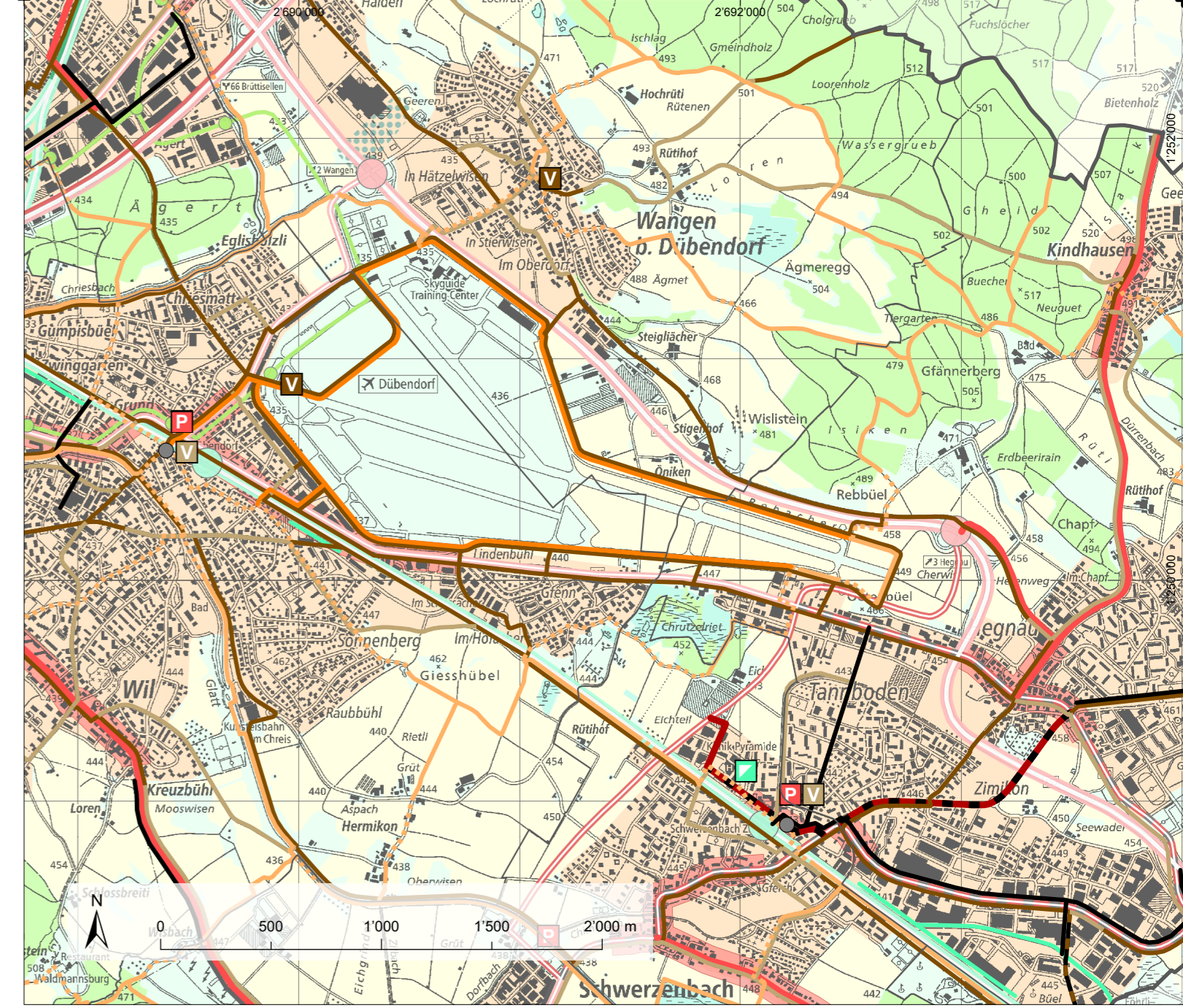


- | Kantonal  | Regional |   |
|-----------|----------|---|
| bestehend | geplant  |   |
|           |          | <b>Verkehr</b>  |
|           |          | Hochleistungsstrasse                                    |
|           |          | Ausbau Hochleistungsstrasse                             |
|           |          | Hauptverkehrsstrasse                                    |
|           |          | Abklassierung Hauptverkehrsstrasse / Rückbau bei Ersatz |
|           |          | Verbindungsstrasse                                      |
|           |          | Abklassierung Verbindungsstrasse / Rückbau bei Ersatz   |
|           |          | Umgestaltung Strassenraum                               |
|           |          | Anschluss   |
|           |          | Parkierungsanlage                                       |
|           |          | Radroute von nationaler Bedeutung                       |
|           |          | Radweg  |
|           |          | Bei Ersatz aufzuhebender Radweg                         |
|           |          | Veloparkierungsanlage                                   |
|           |          | Fuss- / Wanderweg                                       |
|           |          | Fuss- / Wanderweg mit Hartbelag                         |
|           |          | Bustrasse   |
|           |          | Wichtige Haltestelle                                    |
|           |          | Bahnlinie doppel- oder mehrspurig                       |
|           |          | Ausbau Bahnlinie  |
|           |          | Station / Haltestelle                                   |
|           |          | Anschlussgleis  |
|           |          | Schmalspurbahn / Tramlinie                              |
|           |          | Station / Haltestelle                                   |



- Informationsinhalt**
- Siedlungsgebiet
  - Fruchtfolgefläche im Landwirtschaftsgebiet
  - Übriges Landwirtschaftsgebiet
  - Naturschutzgebiet (in Gewässern)
  - Landschaftsverbindung
  - Wald
  - Gewässer
  - Übriges Gebiet
  - Regionsgrenze
  - Gemeindegrenze